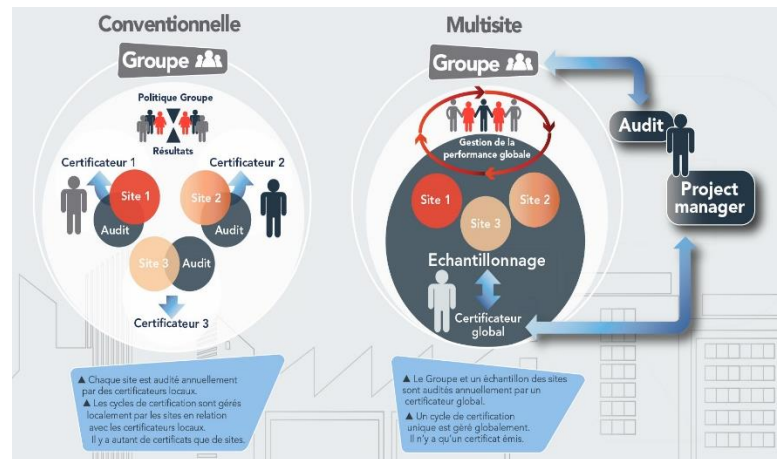




## La méthode et les outils

Pour parvenir à un déploiement du système de management répondant à ces caractéristiques, quatre (4) exigences doivent être satisfaites :

- le périmètre des activités, des produits ou des services retenus, doit être gouverné par un système de management commun ;
- la conformité locale doit être assurée ;
- le pilotage de la performance globale doit être efficace ;
- le processus d'amélioration continue et de partage doit être mis en œuvre.



Pour cela, le Groupe, est en charge de décliner les objectifs chaque année, de déployer l'outil de reporting et de supporter le réseau avec des programmes répondants aux enjeux majeurs (liés aux risques et impacts). Le système d'information supporte pro-activement le partage des observations (Bonnes pratiques et Non conformités) dans le réseau.

Sur le terrain, au-delà d'assurer la conformité locale, des activités sont partagées avec les directions corporate. Quatre processus majeurs sont ainsi reportés ; traitement des réclamations clients, conduite des audits internes croisés, mise en œuvre des actions correctives et la tenue des revues locales de management.

Ces outils sont naturellement étendus aux acquisitions afin d'adapter continuellement le périmètre des certificats aux nouveaux contours de l'entreprise.

## Quels résultats ?

Faire évoluer le système de management et l'adapter aux exigences de la globalisation permet de réaliser des gains significatifs. L'audit par échantillonnage est la clé qui permet de réduire la charge de travail et les coûts de maintenance et d'extension des certificats.

Au-delà des gains quantifiables, la gouvernance de l'organisation et la transparence sur les performances globales sont renforcées.

## Retour d'expérience

Qu'il s'agisse d'une intervention ponctuelle sur une étape d'optimisation (intégration d'acquisitions, transfert, intégration entre les standards), ou bien d'un accompagnement durable sur un programme global dès la phase exploratoire des potentiels de progrès, mes priorités restent inchangées : l'indépendance et le sens du résultat à chaque étape.

<p>YAP Conseil  <a href="http://www.yap-conseil.fr">www.yap-conseil.fr</a>  +33 (0) 6 14 77 23 57  <a href="mailto:ya.peres@yap-conseil.fr">ya.peres@yap-conseil.fr</a></p>	<p><b>SYSTEMES DE MANAGEMENT Q-HSE</b>  <b>INTEGRES</b></p>	<p>01/04/2014  Page : 2/2</p>
---	---	-----------------------------------